



DYMENTHOLM S SYMPATICO *RC
 VAL-BISSON SHOTTLE IMELDA EX-91-6YR-CAN 11*
 PICSTON SHOTTLE
 VAL-BISSON GOLDWYN MAYA VG-88-6YR-CAN 41*
 BRAEDAILE GOLDWYN
 VAL-BISSON FINLEY DREAM VG-87-6YR-CAN 14*

GTPI 2116

GP-CAN TD RC TL TY TV HH1F HH2F HH3C HH4F HH5F HH6F HCDF HMWF

Nom #: HOCANM108109390 aAa: 312546 DMS: 135
 Né le: 05/18/2013 Caséine kappa: AB Caséine bêta: A1A2

PRODUCTION		1547 Troup	3270 Filles	98% Fiab	MACE-G / 04-24
Lait lbs -966	Gras lbs 25	Gras % +0.23	Protéine lbs -20	Protéine % +0.04	
NM\$ -126	CM\$ -113	FM\$ -178	GM\$ -136	DWP\$ -323	
Efficienc de l'alimentation -40	IAR 198	Alimentation économisée -393	Efficienc du méthane 95		

Moyenne des filles Lait **25,756 lbs** Gras **1,078 lbs** Protéine **814 lbs**

SANTÉ ET REPRODUCTION Immunité **91**

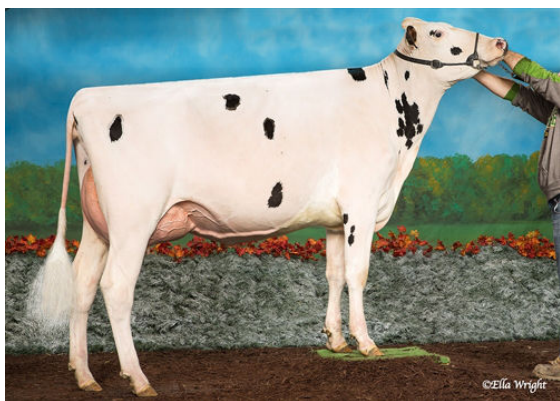
Vie productive	-1.3	Immunité des veaux	100
SCS	2.67	Taux de conception des vaches	-2.4
Taux gest. Filles	-0.4	Taux de conception des génisses	2.2
Vivabilité	-3.2	Facilité de vêlage	2.5% 96% Fiab
Livabilité des génisses	0.5	Facilité vél. Filles	4.0% 94% Fiab
Indice de fertilité	0.1	Mortinatalité	5.6%
		Mortinatalité des filles	6.0%

CONFORMATION 1065 Troup 1994 Filles 98% Fiab MACE / 04-24

PTAT	1.72	Composite corps	1.29
PisC	2.02	Composite laitier	0.10
P&MC	0.98		



GASTLOSEN INTEGRAL LAYLANI



SUNNYHOME INTEGRAL MARCIE



DESLACS INTEGRAL ANARICK