



MARILIE MELBOURNE
 KAMOURASKA DIVINE VG-87-3YR-CAN
 CHALUKA VIRGILE
 KAMOURASKA ORRA XUBY VG-85-4YR-CAN 20*
 ORRARYD
 KAMOURASKA PETERSLUND RUBY VG-87-3YR-CAN 10*

GPTI 577

TF AMF

AH1F AH2F AHCF

Nom #: AYCANN120696569

aAa: 432561

DMS:

Né le: 08/02/2021

Caséine kappa: AA

Caséine bêta: A2A2

PRODUCTION

G Troup

G Filles

41% Fiab

CDCB-G / 08-24

| Lait lbs | Gras lbs | Gras % | Protéine lbs | Protéine % |
|----------|----------|----------|--------------|------------|
| 1909 | 76 | 0.00 | 60 | -0.01 |
| NM\$ 612 | CM\$ 612 | FM\$ 600 | GM\$ 622 | |

SANTÉ ET REPRODUCTION

Immunité 100

| | | | |
|-------------------|------|---------------------------------|------|
| Vie productive | -0.1 | Immunité des veaux | 102 |
| SCS | 3.04 | Taux de conception des vaches | -0.8 |
| Taux gest. Filles | -0.7 | Taux de conception des génisses | 0.8 |
| Vivabilité | 0.5 | | |

CONFORMATION

G Troup

G Filles

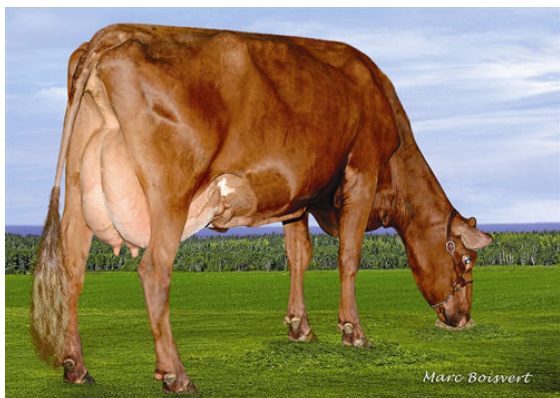
31% Fiab

ABA-G

PTAT

0.2

| | | | |
|----------------------|--|------------------|------|
| Stature | | Grande | +0.2 |
| Force | | Forte | +0.7 |
| Profondeur de corps | | Peu profond | -0.5 |
| Car. Laitier | | Côtes ouvertes | +0.5 |
| Angle de la croupe | | Isch. bas | +0.8 |
| Largeur de la croupe | | Étroite | -0.8 |
| Mbres arr. Vue côté | | Courbés | +0.3 |
| Angle du pied | | Profond | +0.8 |
| Attache avant | | Forte | +0.8 |
| Haut. Arrière-pis | | Haute | +0.4 |
| Larg. Arrière-pis | | Large | +0.5 |
| Suspension médiane | | Forte | +0.2 |
| Profondeur du pis | | Profond | -0.7 |
| Pos. trayons avant | | Éloignés Ecartés | -0.4 |
| Longueur des trayons | | Courts | -1.2 |



KAMOURASKA ORRA XUBY

GRANDDAM



KAMOURASKA ORRA XUBY

GRANDDAM



KAMOURASKA PETERSLUND RUBY

THIRD DAM