



JX LUCKY HILL WILDFLOWER {6}  
GRANDDAM



VIERRA JOHNNYCASH-P

JX VIERRA WESTERLY {4} VG-81%-3YR-USA

JX PROGENESIS CLEARCUT {3}

JX LUCKY HILL WILDFLOWER {6} EX-90%-5YR-USA

JX AHLEM HARRIS BALTAZAR {5}

LUCKY HILL BALLISTIC WINNIE VG-85%-3YR-USA

**GPA LPI +1616 PRO\$ 1762** JH1F JNSF

Nom #: JE840M3224438210

aAa:

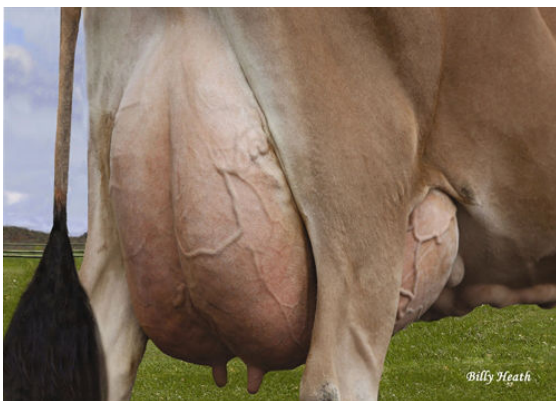
DMS: 561,135

Né le: 07/30/2021

Caséine kappa: BB

Caséine bêta: A2A2

PRODUCTION		G Troupeaux	G Filles	58% Fiab	GPA 24* AUG				
Lait kg	<b>1013</b>	Gras kg	<b>64</b>	Gras %	<b>+0.17</b>	Protéine kg	<b>46</b>	Protéine %	<b>+0.09</b>



LUCKY HILL JOKER WABORITA  
FOURTH DAM

**SANTÉ ET REPRODUCTION** Immunité

Durée de vie	<b>101</b>	Immunité des veaux	
SCS	<b>96</b>	Aptitude au vêlage	<b>98</b>
Fertilité des filles	<b>98</b>	Aptitude des filles au vêlage	<b>104</b>
Condition de chair	<b>97</b>	Vitesse de traite	<b>104</b>
Résistance à la mammité	<b>96</b>	Tempérament	<b>98</b>
Persistance de lactation	<b>100</b>	Résistance aux maladies métaboliques	<b>100</b>

**CONFORMATION** GPA 24\* AUG

	G Troupeaux	G Filles	46% Fiab	
Conformation	<b>1</b>			Puissance laitière <b>-1</b>
Système mammaire	<b>6</b>			Croupe <b>-2</b>
Pieds et membres	<b>-10</b>			



LUCKY HILL JOKER WABORITA  
FOURTH DAM

Profondeur du pis				Haut	<b>2H</b>
Texture du pis				Charnu	<b>-3</b>
Suspension médiane				Forte	<b>7</b>
Attache avant				Forte	<b>3</b>
Pos. trayons avant				Éloignés Ecartés	<b>0</b>
Haut. Arrière-pis				Haute	<b>9</b>
Larg. Arrière-pis				Large	<b>4</b>
Position trayons arrière				Rapprochés	<b>5R</b>
Longueur des trayons				Courts	<b>0</b>
Angle du pied				Peu profond	<b>-3</b>
Profondeur du talon				Peu profond	<b>-12</b>
Qualité de l'ossature				Grossière	<b>-3</b>
Mbres arr. Vue côté				Droits	<b>1D</b>
Mbres arr. Vue arr.				Jarrets serrés	<b>-3</b>
Stature				Grande	<b>4G</b>
Largeur du poitrail				Étroit	<b>-2</b>
Profondeur de corps				Peu profond	<b>-4</b>
Capacité laitière				Angulaire	<b>7</b>
Force du rein				Faible	<b>-6</b>
Angle de la croupe				Isch. bas	<b>4B</b>
Largeur aux ischions				Étroite	<b>0</b>