



AUDIBEL JORDAN  
 SUNNY HILL NOTEPAD ARMADILLO EX-92-2E-CAN  
 GILUKIV NOTEPAD  
 SUNNY HILL MANTRA ANNABELL SUP-EX-91-4E-CAN  
 ERTL MANTRA  
 GLORYBOUND ANNIE JAMAL EX-90-2E-CAN 4\*

<b>GPA LPI +1709 PRO\$ 919</b>		JH1F JNSF			
Nom #:	JECANM13681587	aAa:	516432	DMS:	345,456
Né le:	06/01/2020	Caséine kappa:	BB	Caséine bêta:	A2A2
<b>PRODUCTION</b>		G Troupeaux	G Filles	70% Fiab	GPA 24*AUG
Lait kg	-84	Gras kg	35	Gras %	+0.52
				Protéine kg	10
				Protéine %	+0.18



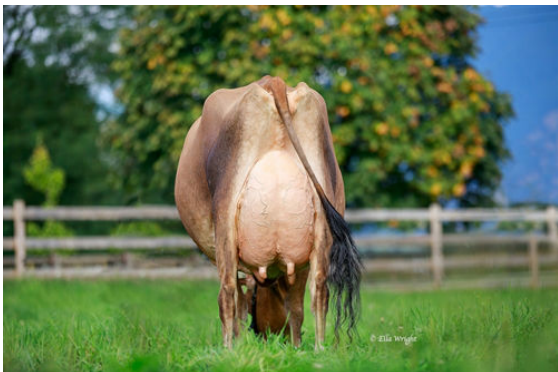
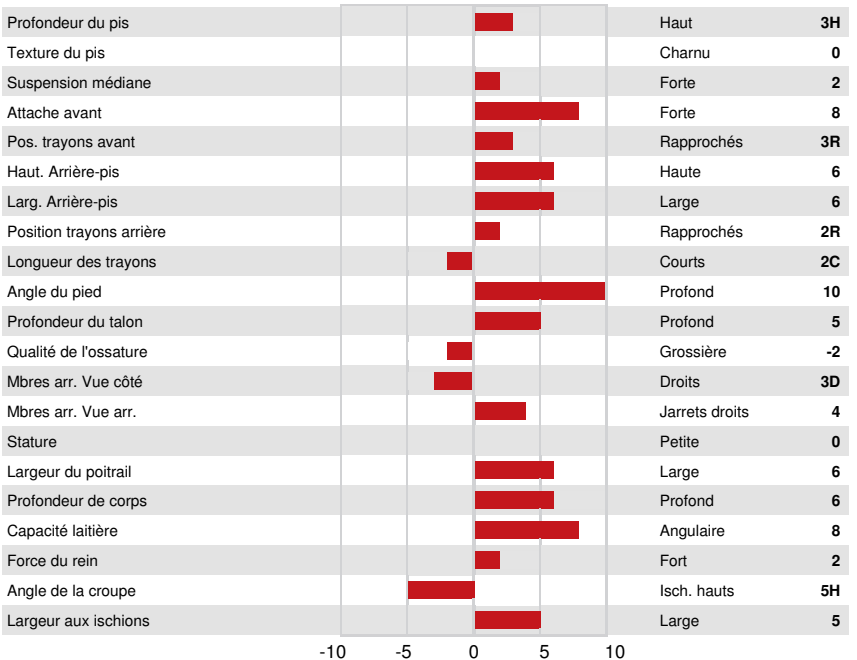
SUNNY HILL NOTEPAD ARMADILLO  
DAM

<b>SANTÉ ET REPRODUCTION</b>		Immunité		99
Durée de vie	101	Immunité des veaux	97	
SCS	102	Aptitude au vêlage	98	
Fertilité des filles	99	Aptitude des filles au vêlage	93	
Condition de chair	100	Vitesse de traite	101	
Résistance à la mammité	102	Tempérament	103	
Persistance de lactation	101	Résistance aux maladies métaboliques	102	



SUNNY HILL NOTEPAD ARMADILLO  
DAM

<b>CONFORMATION</b>		G Troupeaux	G Filles	61% Fiab	GPA 24*AUG
Conformation	10	Puissance laitière	9		
Système mammaire	8	Croupe	2		
Pieds et membres	6				



SUNNY HILL NOTEPAD ARMADILLO  
DAM