



MB-LUCKYLADY BULLSEYE  
 WESTCOAST ASHBY DOCA VG-85-2YR-CAN  
 ST GEN D-LAMBDA ASHBY  
 DICKLANDS KING DOC 3503 VG-87-4YR-CAN  
 WOODCREST KING DOC  
 DICKLANDS CHIEF 2630 3041 VG-85-3YR-CAN

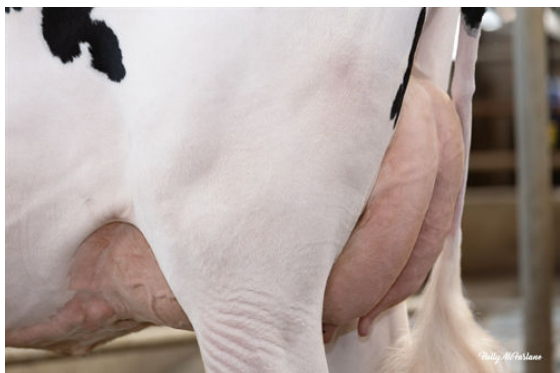
<b>GPA LPI +3338 PRO\$ 1257</b>		HH1F HH2F HH3F HH4F HH5C HH6F HCDF HMWF							
DPF	RDF	BLF	CNF	BYF	MWF	CVF			
Nom #: HOCANM14400215		aAa: 234165		DMS: 126,123					
Né le: 12/05/2022		Caséine kappa: BB		Caséine bêta: A1A2					
<b>PRODUCTION</b>		G Troupeaux	G Filles	81% Fiab	GPA 24*APR				
Lait kg	316	Gras kg	55	Gras %	+0.36	Protéine kg	28	Protéine %	+0.13
Efficiéce de l'alimentation	97	BMC	96	Efficiéce du méthane	108				



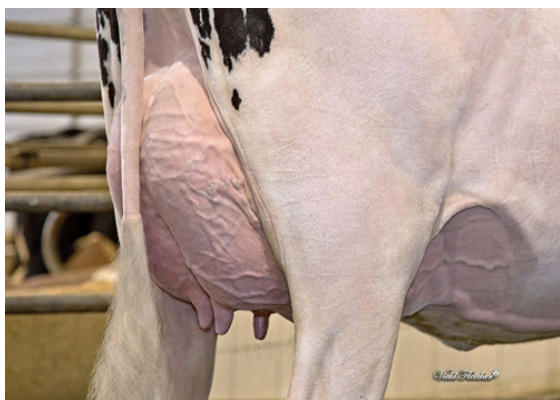
<b>SANTÉ ET REPRODUCTION</b>		<b>Immunité 96</b>	
Durée de vie	103	Immunité des veaux	106
SCS	100	Aptitude au vêlage	95
Fertilité des filles	94	Aptitude des filles au vêlage	100
Condition de chair	93	Vitesse de traite	99
Résistance à la mammite	99	Tempérament	98
Persistance de lactation	99	Résistance aux maladies métaboliques	102

WESTCOAST ASHBY DOCA  
DAM

<b>CONFORMATION</b>		G Troupeaux	G Filles	78% Fiab	GPA 24*APR	
Conformation	17	Puissance laitière		10		
Système mammaire	12	Croupe		6		
Pieds et membres	14					



WESTCOAST ASHBY DOCA  
DAM



DICKLANDS KING DOC 3503  
GRANDDAM