



SIEMERS BRAVE
 PROGENESIS PYRAMID MOLINA VG-85-3YR-CAN
 PROGENESIS PYRAMID
 PROGENESIS TOPNOTCH MACIE GP-83-2YR-CAN
 PROGENESIS TOPNOTCH
 PROGENESIS DUKE MELEE VG-87-5YR-USA 8*

GPA LPI +3667 PRO\$ 2835

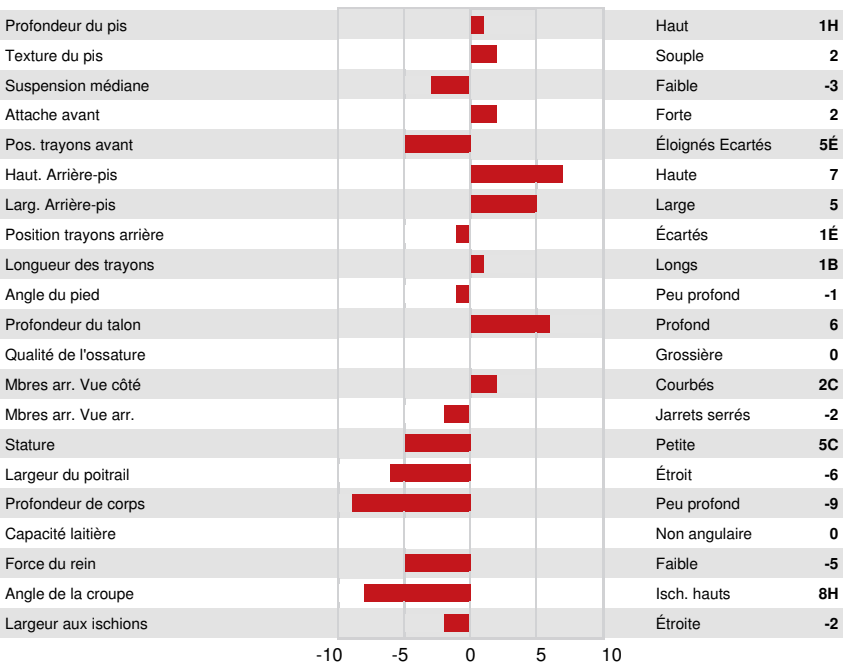
DPF MFF RDF BLF CNF BYF MWF CVF HH1F HH2F HH3F HH4F HH5F HH6F HCDF HMWF

Nom #: HOCANM14074677 aAa: 324165 DMS: 345,135
 Né le: 04/19/2021 Caséine kappa: AA Caséine bêta: A1A2

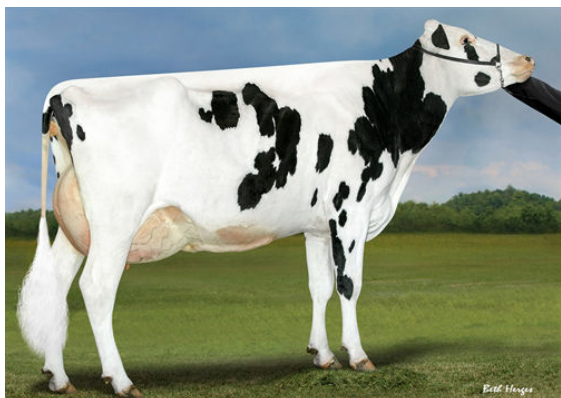
PRODUCTION		G Troupeaux	G Filles	81% Fiab	GPA 24* APR				
Lait kg	1170	Gras kg	94	Gras %	+0.41	Protéine kg	69	Protéine %	+0.22
Efficiéce de l'alimentation	108	BMC	96	Efficiéce du méthane	95				

SANTÉ ET REPRODUCTION		Immunité	107
Durée de vie	109	Immunité des veaux	102
SCS	107	Aptitude au vêlage	103
Fertilité des filles	101	Aptitude des filles au vêlage	105
Condition de chair	100	Vitesse de traite	97
Résistance à la mammite	107	Tempérament	105
Persistance de lactation	101	Résistance aux maladies métaboliques	104

CONFORMATION		G Troupeaux	G Filles	78% Fiab	GPA 24* APR	
Conformation	1	Puissance laitière	-5			
Système mammaire	5	Croupe	-7			
Pieds et membres	2					



PROGENESIS TOPNOTCH MACIE
 GRANDDAM



PROGENESIS DUKE MELEE
 THIRD DAM



PEAK BOMBERO MAXIMA
 FOURTH DAM