



PEAK ZAZZLE
 WINSTAR MILDMA
 PEAK ROADY
 WINSTAR ACHIEVER MODEL VG-85-2YR-USA DOM
 ABS ACHIEVER
 TRIPLECROWN JW OFEST 142 VG-87-5YR-USA DOM

GPA LPI +3421 PRO\$ 2276

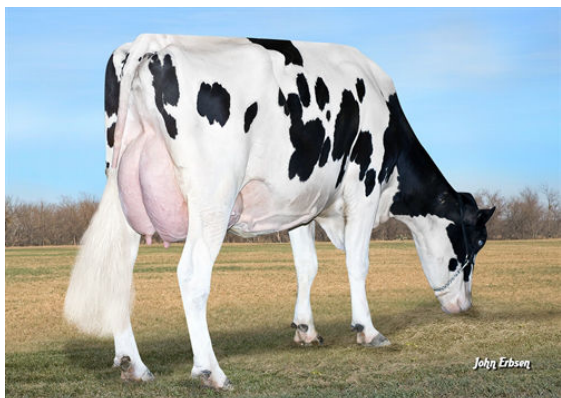
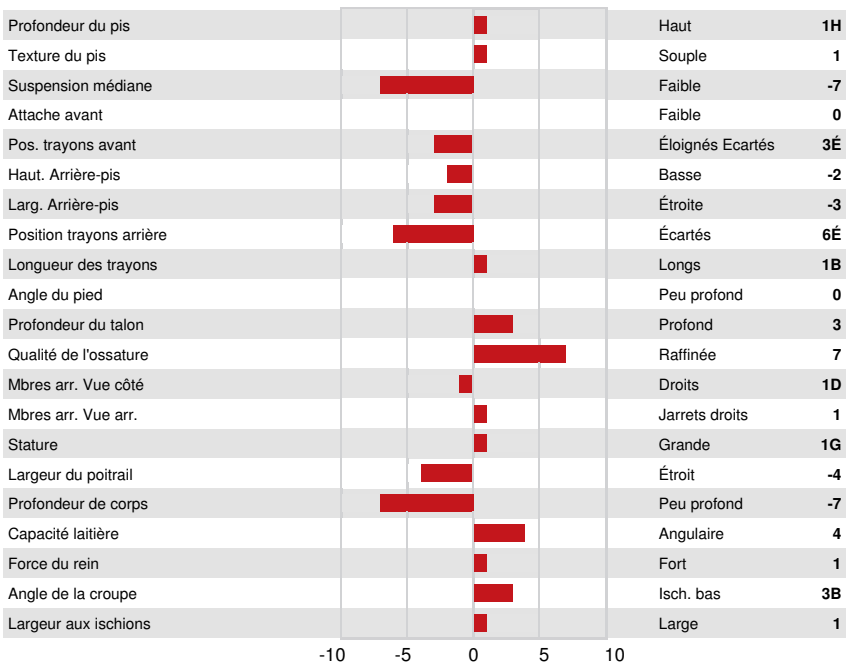
DPF RDF BLF CNF BYF MWF CVF HH1F HH2F HH3F HH4F HH5F HH6C HCDF HMWF

Nom #: HOCANM13996544 aAa: 234165 DMS:
 Né le: 01/29/2021 Caséine kappa: BB Caséine bêta: A2A2

PRODUCTION		G Troupeaux	G Filles	83% Fiab	GPA 24*APR	
Lait kg	164	Gras kg	116	Gras %	Protéine kg	Protéine %
				+0.96	52	+0.37
Efficiéce de l'alimentation	97	BMC	99	Efficiéce du méthane		
				105		

SANTÉ ET REPRODUCTION		Immunité	105
Durée de vie	106	Immunité des veaux	98
SCS	107	Aptitude au vêlage	105
Fertilité des filles	100	Aptitude des filles au vêlage	109
Condition de chair	96	Vitesse de traite	98
Résistance à la mammite	107	Tempérament	97
Persistance de lactation	97	Résistance aux maladies métaboliques	103

CONFORMATION		G Troupeaux	G Filles	79% Fiab	GPA 24*APR	
Conformation	0	Puissance laitière		-1		
Système mammaire	-1	Croupe		2		
Pieds et membres	3					



S-S-I BOOKEM MODESTO 7269
 FIFTH DAM