



PEAK HOTJOB  
 PROGENESIS GTEE CABERNET RED VG-87-4YR-CAN  
 WESTCOAST GUARANTEE  
 HOLLENDALE JEDI CRIM-RED VG-88-5YR-USA 2\*  
 S-S-I MONTROSS JEDI  
 RI-VAL-RE TG CRIMSON-RED VG-86-2YR-USA

**GMACE LPI +3425 PRO\$ 2236**

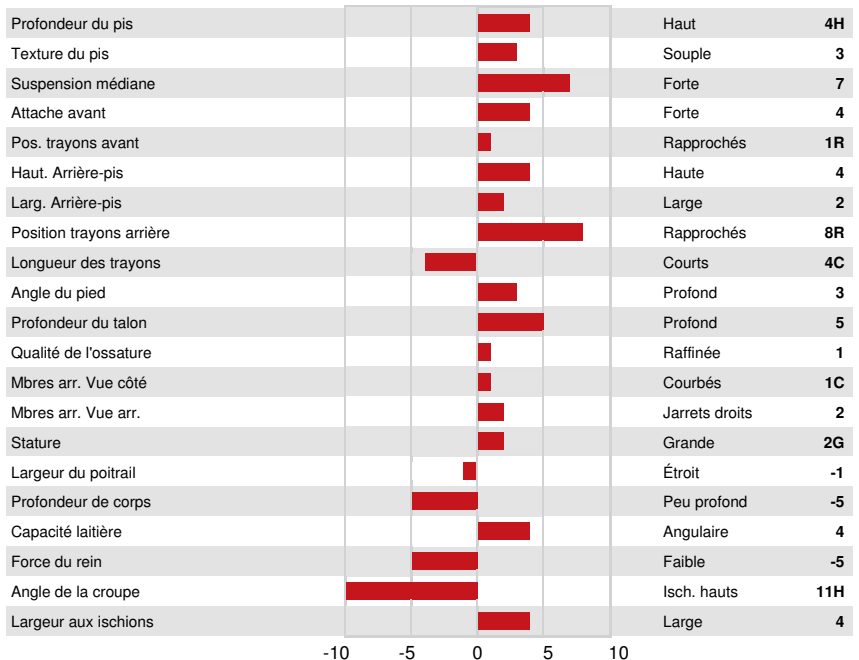
DPF BKC RDF BLF CNF BYF MWF CVF HH1F HH2F HH3F HH4F HH5F HH6F HCDF HMWF

Nom #: HOCANM13567622 aAa: 432561 DMS: 561,135  
 Né le: 11/15/2019 Caséine kappa: AB Caséine bêta: A2A2

PRODUCTION		23 Troupeaux	66 Filles	84% Fiab	GMACE 24* APR				
Lait kg	1314	Gras kg	93	Gras %	+0.36	Protéine kg	69	Protéine %	+0.21
Efficiéce de l'alimentation	100	BMC	96	Efficiéce du méthane	101				

SANTÉ ET REPRODUCTION		Immunité	104
Durée de vie	104	Immunité des veaux	96
SCS	100	Aptitude au vêlage	102
Fertilité des filles	102	Aptitude des filles au vêlage	108
Condition de chair	98	Vitesse de traite	99
Résistance à la mammite	105	Tempérament	98
Persistance de lactation	90	Résistance aux maladies métaboliques	106

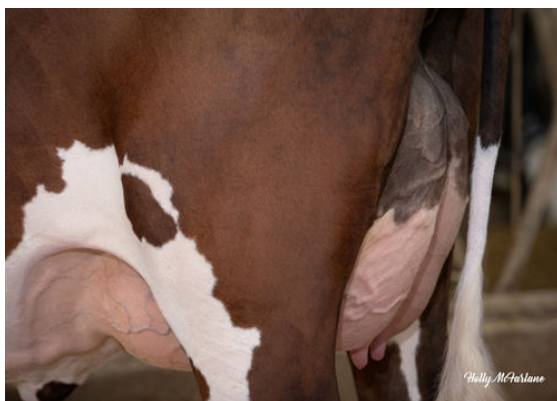
CONFORMATION		10 Troupeaux	22 Filles	80% Fiab	GMACE 24* APR	
Conformation	1	Puissance laitière	1			
Système mammaire	4	Croupe	-8			
Pieds et membres	-2					



PROGENESIS CHAMPION TIANNA  
 DAUGHTER



PROGENESIS CHAMPION TIANNA  
 DAUGHTER



PROGENESIS CHAMPION TIANNA  
 DAUGHTER