



SILVERRIDGE V TIMBERLAKE
 PROGENESIS ROBSON BARBARELLA
 BOMAZ ROBSON
 PROGENESIS DENVER BETSY VG-88-3YR-CAN 4*
 MR MOGUL DENVER 1426
 PES009 SUPERSIRE BREANNE 3*

GPA LPI +3249 PRO\$ 2013

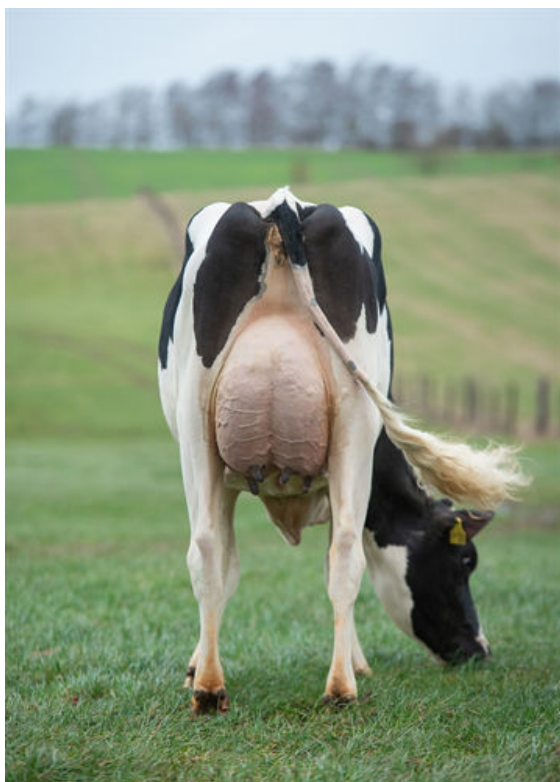
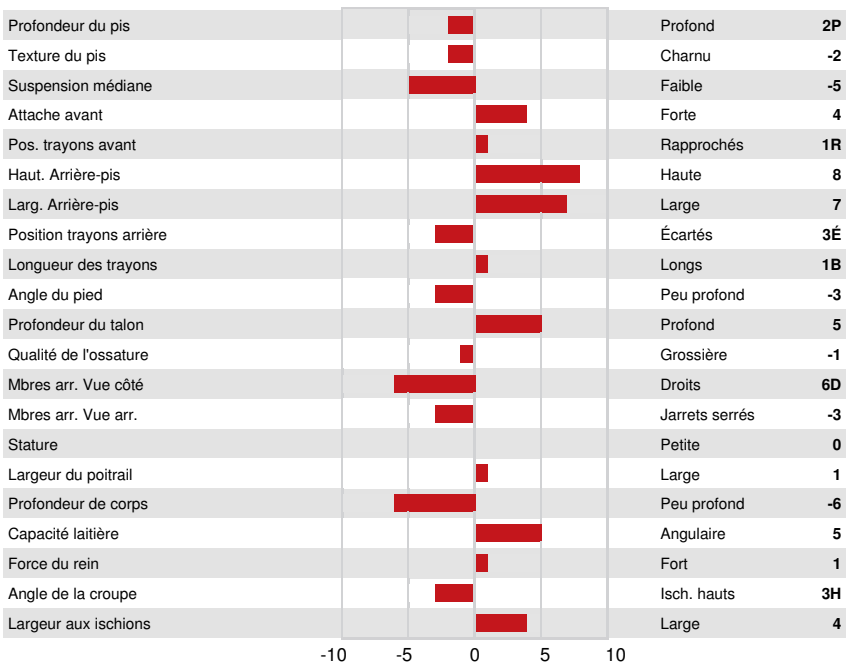
DPF RDF BLF CNF XIF BYF MWF CVF HH1F HH2F HH3F HH4F HH5F HH6F HCDF HMWF

Nom #: HOCANM13353688 aAa: 435216 DMS:
 Né le: 03/26/2019 Caséine kappa: AA Caséine bêta: A2A2

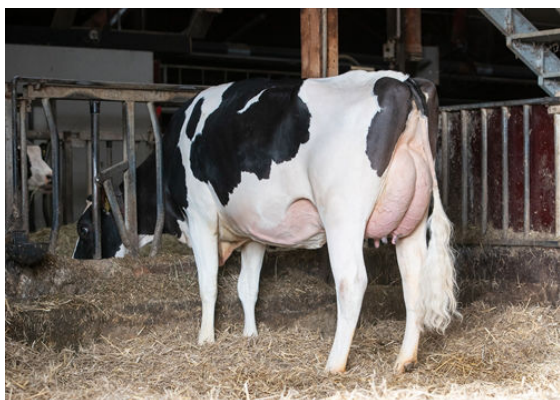
PRODUCTION		G Troupeaux	G Filles	92% Fiab	GPA 24* APR				
Lait kg	1853	Gras kg	82	Gras %	+0.08	Protéine kg	83	Protéine %	+0.15
Efficienc. de l'alimentation	99	BMC	98	Efficienc. du méthane	89				

SANTÉ ET REPRODUCTION		Immunité	102
Durée de vie	101	Immunité des veaux	106
SCS	103	Aptitude au vêlage	103
Fertilité des filles	93	Aptitude des filles au vêlage	105
Condition de chair	97	Vitesse de traite	96
Résistance à la mammite	104	Tempérament	103
Persistance de lactation	95	Résistance aux maladies métaboliques	100

CONFORMATION		18 Troupeaux	28 Filles	88% Fiab	GEBV 24* APR	
Conformation	2	Puissance laitière	2			
Système mammaire	4	Croupe	0			
Pieds et membres	-3					



GAH PAOLA
DAUGHTER



GAH PAOLA
DAUGHTER