



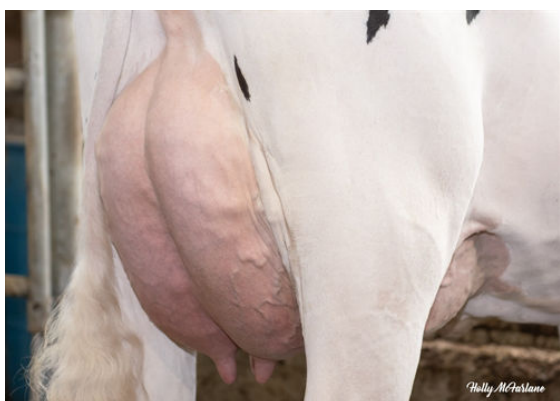
PROGENESIS POSITIVE
 PROGENESIS GUARANTEE MATRIX
 WESTCOAST GUARANTEE
 PROGENESIS DUKE MELEE VG-87-5YR-USA 8*
 S-S-I MONTROSS DUKE
 PEAK BOMBERO MAXIMA VG-87-6YR-USA DOM



WESTCOAST MNHTTN ABYSS 11917
 DAUGHTER



PROGENESIS MANHATTAN PIPER
 DAUGHTER



WESTCOAST MNHTTN ABYSS 11917
 DAUGHTER

GLPI +3208 PRO\$ 1936				
DPF RDF BLF CNF BYF MWC CVF	HH1F HH2F HH3F HH4F HH5F HH6F HCDF HMWC			
Nom #: HOCANM13353569	aAa: 234516 DMS: 561,135			
Né le: 02/18/2019	Caséine kappa: AB Caséine bêta: A1A2			
PRODUCTION	143 Troupeaux 308 Filles 96% Fiab GEBV 24* APR			
Lait kg 393	Gras kg 89	Gras % +0.61	Protéine kg 51	Protéine % +0.29
Efficienc de l'alimentation 93	BMC 98	Efficienc du méthane 105		
Moyenne des filles Lait 12,956 kg Gras 567 kg Protéine 438 kg				
SANTÉ ET REPRODUCTION				Immunité 106
Durée de vie	102	Immunité des veaux	96	
SCS	109	Aptitude au vêlage	108	
Fertilité des filles	99	Aptitude des filles au vêlage	107	
Condition de chair	102	Vitesse de traite	103	
Résistance à la mammité	110	Tempérament	101	
Persistance de lactation	101	Résistance aux maladies métaboliques	103	
CONFORMATION	121 Troupeaux 225 Filles 94% Fiab	GEBV 24* APR		
Conformation	1	Puissance laitière	-1	
Système mammaire	0	Croupe	5	
Pieds et membres	1	BP ou meilleur %	69	
Profondeur du pis		Haut	6H	
Texture du pis		Charnu	-9	
Suspension médiane		Faible	-14	
Attache avant		Forte	11	
Pos. trayons avant		Éloignés Ecartés	1É	
Haut. Arrière-pis		Basse	0	
Larg. Arrière-pis		Étroite	0	
Position trayons arrière		Rapprochés	1R	
Longueur des trayons		Courts	5C	
Angle du pied		Profond	3	
Profondeur du talon		Profond	10	
Qualité de l'ossature		Raffinée	1	
Mbres arr. Vue côté		Droits	7D	
Mbres arr. Vue arr.		Jarrets serrés	-5	
Stature		Grande	2G	
Largeur du poitrail		Étroit	0	
Profondeur de corps		Peu profond	-8	
Capacité laitière		Angulaire	3	
Force du rein		Faible	-1	
Angle de la croupe		Isch. bas	9B	
Largeur aux ischions		Étroite	0	