



PROGENESIS TOPNOTCH
 SILVERRIDGE V DUKE EMAIL VG-87-5YR-CAN 4*
 S-S-I MONTROSS DUKE
 SILVERRIDGE V SSHOT EARRING EX-90-6YR-CAN 10*
 COGENT SUPERSHOT
 SILVERRIDGE V MUNITION EARWIG EX-90-5E-CAN 5*

GLPI +3571 PRO\$ 2227	
DPF RDF BLF CNF XIF BYF MWF CVF	HH1F HH2F HH3F HH4F HH5F HH6F HCDF HMWF
Nom #: HOCANM12857528	aAa: 534126 DMS: 345
Né le: 04/18/2018	Caséine kappa: AB Caséine bêta: A2A2
PRODUCTION	119 Troupeaux 471 Filles 97% Fiab GEBV 24* APR
Lait kg 774	Gras kg 103 Gras % +0.60 Protéine kg 66 Protéine % +0.31
Efficience de l'alimentation 92	BMC 100 Efficience du méthane 107
Moyenne des filles Lait 12,849 kg Gras 567 kg Protéine 440 kg	



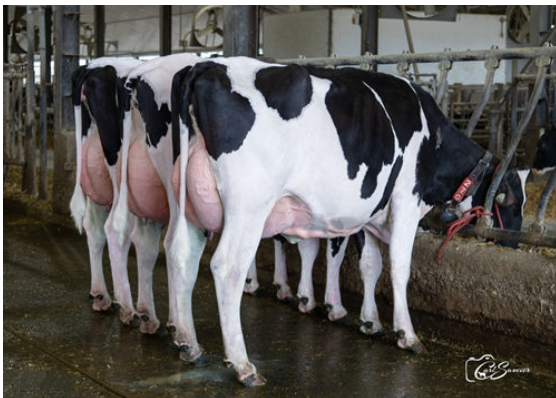
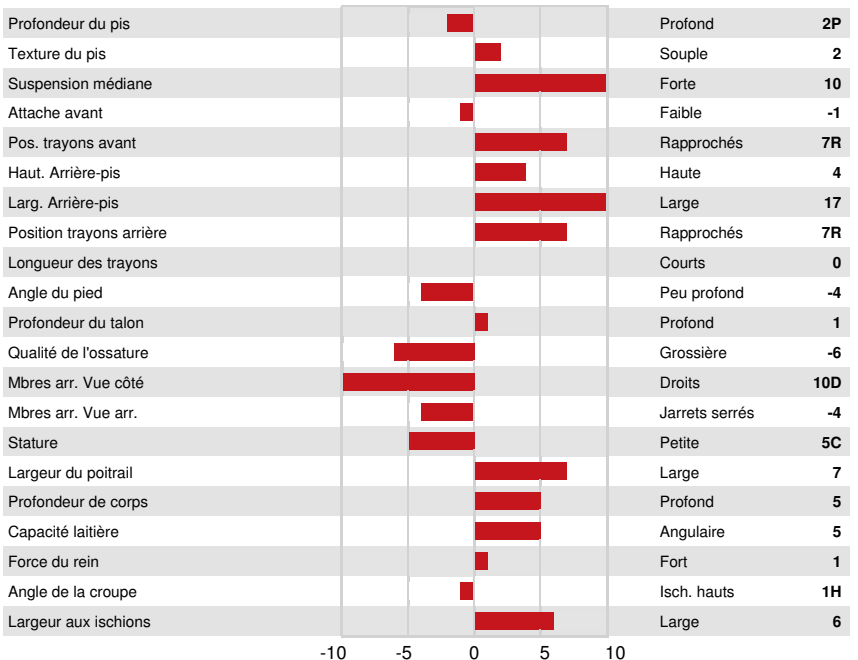
PROGENESIS EINSTEIN WIMZY DAUGHTER

SANTÉ ET REPRODUCTION		Immunité 111
Durée de vie	107	Immunité des veaux 105
SCS	107	Aptitude au vêlage 101
Fertilité des filles	104	Aptitude des filles au vêlage 104
Condition de chair	106	Vitesse de traite 96
Résistance à la mammité	109	Tempérament 98
Persistance de lactation	98	Résistance aux maladies métaboliques 112



HAH ALICE DAUGHTER

CONFORMATION	106 Troupeaux 380 Filles 95% Fiab GEBV 24* APR
Conformation	5 Puissance laitière 8
Système mammaire	6 Croupe 3
Pieds et membres	-6 BP ou meilleur % 73



EINSTEIN DAUGHTER GROUP

L to R - BEAUCOISE EINSTEIN ELIAS, BEAUCOISE EINSTEIN PIKKY, BEAUCOISE EINSTEIN PIRKI