



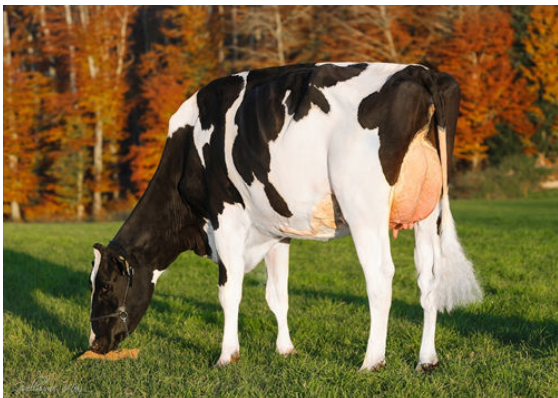
WILLSBRO ABBOTT  
 WALNUTLAWN MCCUTCHEN SUMMER EX-94-2E-CAN 11\*  
 DE-SU BKM MCCUTCHEN 1174  
 MISTY SPRINGS LAVANGUARD SUE VG-89-4YR-CAN 13\*  
 COMESTAR LAVANGUARD  
 MISTY SPRINGS FBI SUZANNE VG-87-2YR-CAN 4\*



BIRKENTREE SIDEKICK ELLISSIA  
 DAUGHTER



PTIT COEUR SIDEKICK DANCING  
 DAUGHTER



OUR-FAVOURITE SIDEKICK PAMELA  
 DAUGHTER

**GLPI +2960 PRO\$ 322**

VG-CAN DPF RDF BLF CNF XIF BYF MWF CVF HH1F HH2F HH3F HH4F HH5F HH6F HCDF HMWF

Nom #: HOCANM12508113 aAa: 312546 DMS: 234,123  
 Né le: 07/14/2016 Caséine kappa: AB Caséine bêta: A2A2

PRODUCTION		1657 Troupeaux	6406 Filles	99% Fiab	GEBV 24*AUG				
Lait kg	-1729	Gras kg	1	Gras %	+0.61	Protéine kg	-22	Protéine %	+0.31
Effizienz de l'alimentation	106	BMC	91	Effizienz du méthane	99				

Moyenne des filles Lait **12,066 kg** Gras **516 kg** Protéine **408 kg**

SANTÉ ET REPRODUCTION		Immunité	101
Durée de vie	102	Immunité des veaux	102
SCS	102	Aptitude au vêlage	103
Fertilité des filles	100	Aptitude des filles au vêlage	99
Condition de chair	101	Vitesse de traite	93
Résistance à la mammite	103	Tempérament	103
Persistance de lactation	100	Résistance aux maladies métaboliques	100

CONFORMATION		1500 Troupeaux	5705 Filles	99% Fiab	GEBV 24*AUG	
Conformation	14	Puissance laitière	10			
Système mammaire	12	Croupe	9			
Pieds et membres	4	BP ou meilleur %	88			

