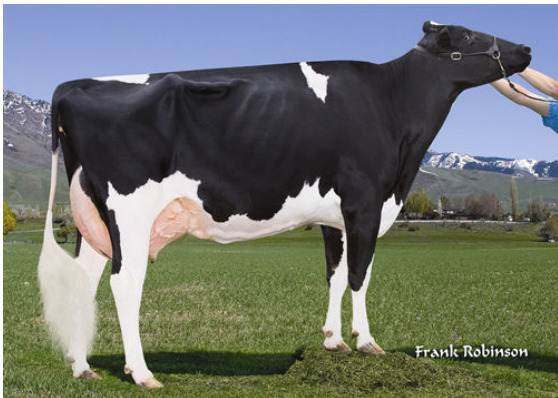




SEAGULL-BAY MOGUL 1725
GRANDDAM



T-C-G OBSERVER MAY
THIRD DAM



T-C-G SHOTTLE MINNOW
FOURTH DAM



SANDY-VALLEY AFTERBURNER
LADYS-MANOR SSH SEASHORE VG-87-2YR-CAN 2*
COGENT SUPERSHOT
SEAGULL-BAY MOGUL 1725 EX-90-4YR-USA
MOUNTFIELD SSI DCY MOGUL
T-C-G OBSERVER MAY VG-86-2YR-USA

GPA LPI +3024 PRO\$ 1483

DPF RDF BLF CNF BYF MWF CVF HH1F HH2F HH3F HH4F HH5F HH6F HCDF HMWF

Nom #: HOCANM12371213 aAa: 243615 DMS: 345
Né le: 04/16/2016 Caséine kappa: AB Caséine bêta: A2A2

PRODUCTION			GMACE 24* APR	
48 Troupeaux 206 Filles 92% Fiab				
Lait kg 1925	Gras kg 44	Gras % -0.28	Protéine kg 46	Protéine % -0.15
Efficiéce de l'alimentation 100	BMC 96	Efficiéce du méthane 100		

SANTÉ ET REPRODUCTION		Immunité 99
Durée de vie	106	Immunité des veaux 102
SCS	99	Aptitude au vêlage 102
Fertilité des filles	102	Aptitude des filles au vêlage 109
Condition de chair	98	Vitesse de traite 101
Résistance à la mammite	101	Tempérament 103
Persistance de lactation	102	Résistance aux maladies métaboliques 104

CONFORMATION		GMACE 24* APR	
12 Troupeaux 108 Filles 86% Fiab			
Conformation	-1	Puissance laitière	2
Système mammaire	-4	Croupe	1
Pieds et membres	2		

