



SEAGULL-BAY SILVER

STANTONS CAMEO APPEARANCE VG-85-2YR-CAN 9*

BOLDI V S G ANTON

STANTONS SHAMROCK COCO CHANEL EX-90-8YR-CAN 6*

LADYS-MANOR PL SHAMROCK

STANTONS FREDDIE CAMEO EX-91-3E-CAN 62*

GLPI +2979 PRO\$ 1099

VG-CAN DPF BLF CNF XIF BYF MWF CVF HH1F HH2F HH3F HH4F HH5F HH6F HCDF HMWF

Nom #: HO840M3135087039

aAa: 432516

DMS: 345

Né le: 01/12/2016

Caséine kappa: AB

Caséine bêta: A2A2

PRODUCTION 654 Troupeaux 1248 Filles 98% Fiab GEBV 24* APR

Lait kg	Gras kg	Gras %	Protéine kg	Protéine %
1216	56	+0.07	40	-0.01
Efficiéce de l'alimentation	BMC	Efficiéce du méthane		
102	98	111		

Moyenne des filles Lait 13,151 kg Gras 529 kg Protéine 422 kg

SANTÉ ET REPRODUCTION

Immunité 92

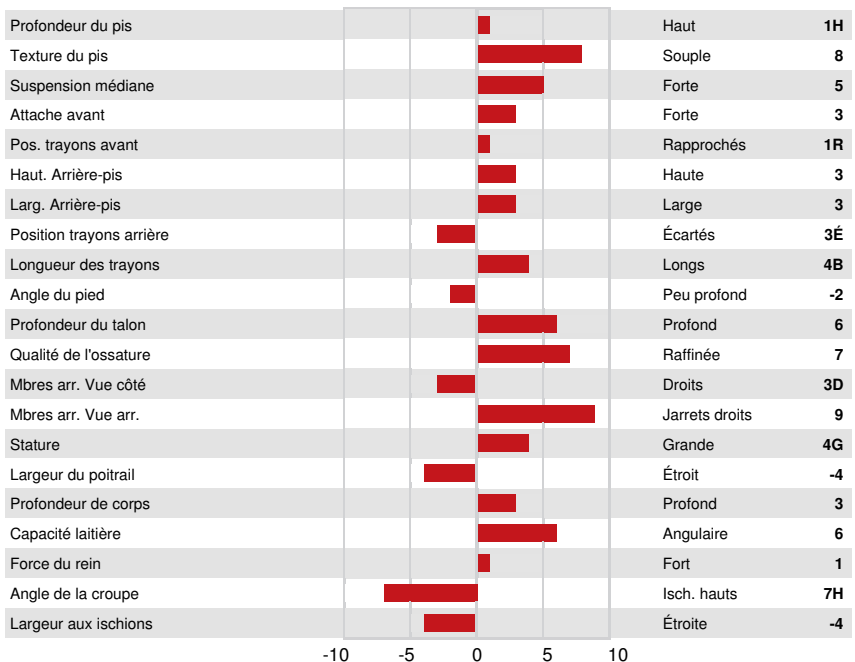
Durée de vie	98	Immunité des veaux	103
SCS	94	Aptitude au vêlage	99
Fertilité des filles	93	Aptitude des filles au vêlage	100
Condition de chair	92	Vitesse de traite	102
Résistance à la mammité	92	Tempérament	103
Persistance de lactation	106	Résistance aux maladies métaboliques	94

CONFORMATION

482 Troupeaux 848 Filles 97% Fiab

GEBV 24* APR

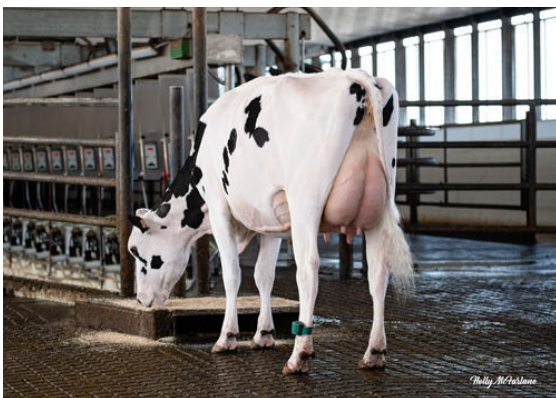
Conformation	6	Puissance laitière	3
Système mammaire	7	Croupe	-6
Pieds et membres	5	BP ou meilleur %	70



DANDYLAND ATEAM LALA
DAUGHTER



DUSOLEIL ATEAM SCARLETTE



FISHERVALE ATEAM OPRAH