



DE-SU BKM MCCUTCHEN 1174
 MS CHASSITY OBS CLAIRE VG-87-2YR-CAN 24*
 DE-SU OBSERVER
 REGANCREST CHASSITY TY TL EX-92-4YR-USA GMD DOM 35*
 PICSTON SHOTTLE
 REGANCREST CINDERELLA EX-92-2E-USA GMD DOM 7*

GLPI +2664 PRO\$ 460

EX-93-CAN ST DPF RDF BLF CNF XIF BYF CVF HH1F HH2F HH3F HH4F HH5F HH6F HCDF HMWF

Nom #: HOCANM11696704 aAa: 312456 DMS: 123,234
 Né le: 02/20/2013 Caséine kappa: AE Caséine bêta: A1A2

PRODUCTION 2450 Troupeaux 7304 Filles 99% Fiab GEBV 24*APR

Lait kg 1151	Gras kg 5	Gras % -0.32	Protéine kg 15	Protéine % -0.18
Efficiéce de l'alimentation 99	BMC 90	Efficiéce du méthane 98		

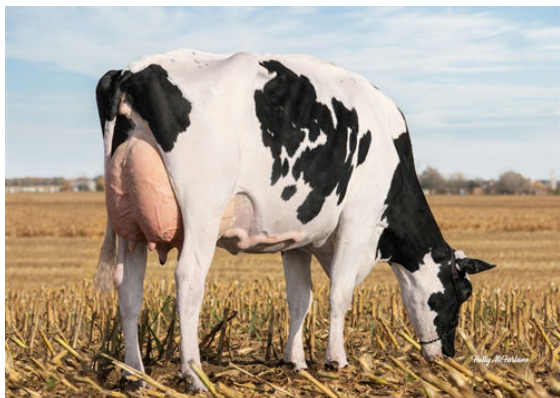
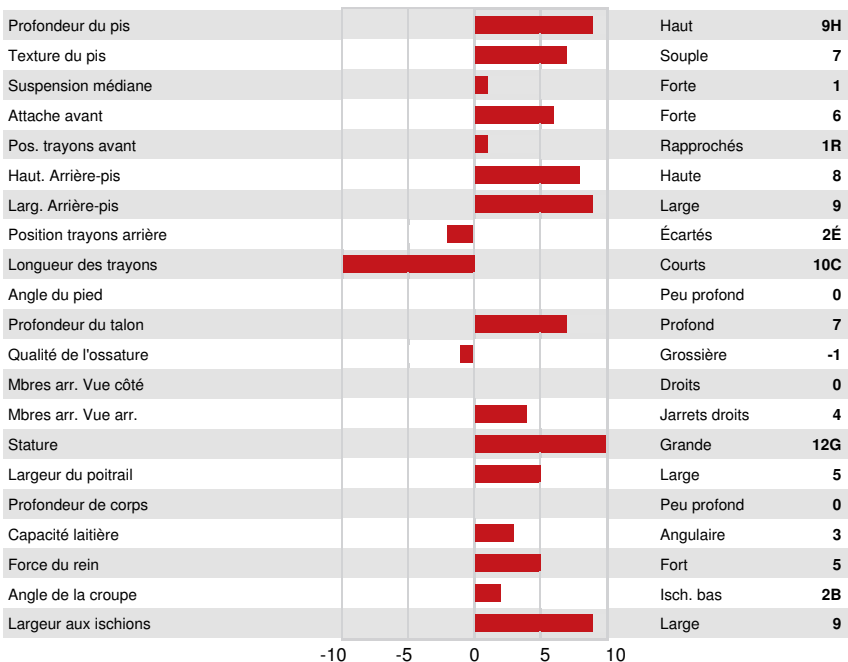
Moyenne des filles Lait **13,079 kg** Gras **503 kg** Protéine **411 kg**

SANTÉ ET REPRODUCTION Immunité **100**

Durée de vie	96	Immunité des veaux	110
SCS	105	Aptitude au vêlage	93
Fertilité des filles	95	Aptitude des filles au vêlage	97
Condition de chair	103	Vitesse de traite	101
Résistance à la mammite	102	Tempérament	103
Persistance de lactation	108	Résistance aux maladies métaboliques	95

CONFORMATION 2200 Troupeaux 6600 Filles 99% Fiab GEBV 24*APR

Conformation	6	Puissance laitière	3
Système mammaire	4	Croupe	7
Pieds et membres	2	BP ou meilleur %	82



LIBERTY-GEN HIGH ACHIEVER



VOGUE OCTANE SUNSTRUCK



STANTONS OCTANE LACASSA