



MARILIE AUTOGRAPH  
 MARBRAE SITTLER'S CANDY VG-87-3YR-CAN ELITE  
 VISSERDALE SITTLER  
 MARBRAE ARBITER'S CATALINA ELITE 1\*  
 RUISSEAU CLAIR ARBITER  
 MARBRAE OBLIQUE'S CAMBRIDGE 2\*

**GPA LPI +3013 PRO\$ 1034**

TF AMF

AH1F AH2F AHCF

Nom #: AYCANM121232543

aAa: 342516

DMS:

Né le: 09/16/2022

Caséine kappa: AA

Caséine bêta: A2A2

**PRODUCTION**

G Troupeaux G Filles 56% Fiab

GPA 24\*AUG

Lait kg

743

Gras kg

25

Gras %

-0.07

Protéine kg

22

Protéine %

-0.04

**SANTÉ ET REPRODUCTION**

Immunité 102

Durée de vie

106

Immunité des veaux

102

SCS

101

Aptitude au vêlage

99

Fertilité des filles

103

Aptitude des filles au vêlage

103

Condition de chair

97

Vitesse de traite

101

Résistance à la mammite

100

Tempérament

103

Persistance de lactation

101

Résistance aux maladies métaboliques 100

**CONFORMATION**

G Troupeaux G Filles

45% Fiab

GPA 24\*AUG

Conformation

12

Puissance laitière

12

Système mammaire

7

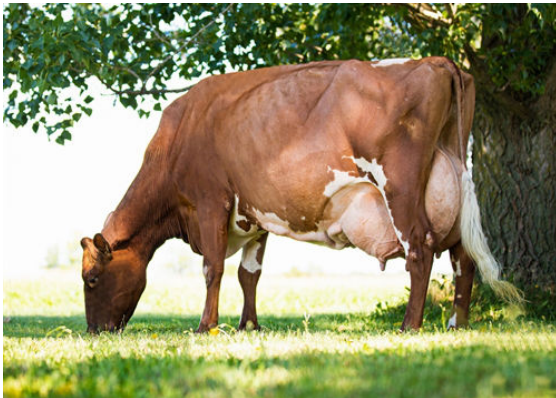
Croupe

8

Pieds et membres

12

Profondeur du pis				Profond	0
Texture du pis				Souple	10
Suspension médiane				Forte	11
Attache avant				Forte	3
Pos. trayons avant				Rapprochés	3R
Haut. Arrière-pis				Haute	1
Larg. Arrière-pis				Large	10
Position trayons arrière				Rapprochés	4R
Longueur des trayons				Longs	1B
Angle du pied				Profond	6
Profondeur du talon				Profond	10
Qualité de l'ossature				Raffinée	6
Mbres arr. Vue côté				Droits	0
Mbres arr. Vue arr.				Jarrets droits	10
Stature				Grande	4G
Largeur du poitrail				Large	3
Profondeur de corps				Profond	6
Capacité laitière				Angulaire	12
Force du rein				Fort	5
Angle de la croupe				Isch. hauts	4H
Largeur aux ischions				Large	8



MARBRAE OBLIQUE'S CAMBRIDGE  
THIRD DAM



MARBRAE ARBITER'S CATALINA  
GRANDDAM