



GUIMOND YALE
DES ROCHES BIGSTAR DOLCE EX-90-4YR-CAN
KAMOURASKA BIGSTAR
DES ROCHES LUCKY
KAMOURASKA ROCKSTAR
DES ROCHES LIETTE VG-85-5YR-CAN

GLPI +2780 PRO\$ 886	
TF AMC	AH1C AH2F AHCC

Nom #: AYCANNM110774630 aAa: 324156 DMS: 234,123
 Né le: 01/02/2018 Caséine kappa: Caséine bêta: A2A2

PRODUCTION	72 Troupeaux	139 Filles	95% Fiab	GEBV 24*AUG	
Lait kg	Gras kg	Gras %	Protéine kg	Protéine %	
43	22	+0.25	23	+0.27	

Moyenne des filles Lait **9,587 kg** Gras **405 kg** Protéine **343 kg**

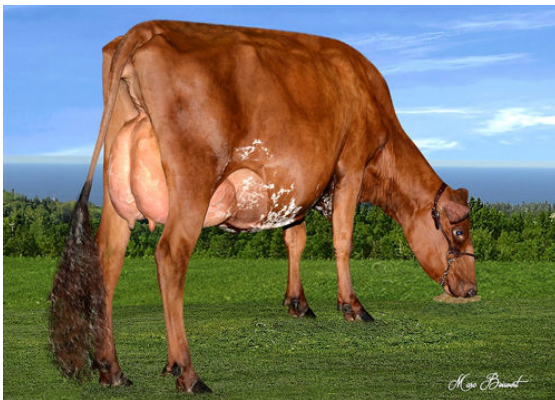
SANTÉ ET REPRODUCTION		Immunité 97
Durée de vie	102	Immunité des veaux 101
SCS	100	Aptitude au vêlage 103
Fertilité des filles	95	Aptitude des filles au vêlage 102
Condition de chair	103	Vitesse de traite 101
Résistance à la mammite	99	Tempérament 96
Persistance de lactation	102	Résistance aux maladies métaboliques 100

CONFORMATION	61 Troupeaux	131 Filles	89% Fiab	GEBV 24*AUG
Conformation	11	Puissance laitière	4	
Système mammaire	9	Croupe	2	
Pieds et membres	13	BP ou meilleur %	82	

Profondeur du pis		Profond	0
Texture du pis		Souple	10
Suspension médiane		Forte	4
Attache avant		Forte	7
Pos. trayons avant		Éloignés Ecartés	1É
Haut. Arrière-pis		Haute	8
Larg. Arrière-pis		Large	5
Position trayons arrière		Écartés	8É
Longueur des trayons		Longs	5B
Angle du pied		Profond	11
Profondeur du talon		Profond	17
Qualité de l'ossature		Raffinée	8
Mbres arr. Vue côté		Droits	6D
Mbres arr. Vue arr.		Jarrets droits	5
Stature		Petite	0
Largeur du poitrail		Large	7
Profondeur de corps		Peu profond	-3
Capacité laitière		Angulaire	2
Force du rein		Fort	3
Angle de la croupe		Isch. bas	5B
Largeur aux ischions		Étroite	0



DES ROCHES BIGSTAR DOLCE
DAM



DES ROCHES BIGSTAR DOLCE
DAM