

Invested in your future.

Engagé à fond dans votre avenir.

Semen Sales: Genomic bull availability can change on a daily basis. To reserve semen on a specific sire on a first-come-first-serve basis or learn more about availability, call your local EastGen Regional Sales Representative.

Ventes de semence : La disponibilité des taureaux génomiques peut changer tous les jours. Pour réserver la semence d'un taureau spécifique selon le principe de premier arrivé, premier servi, communiquez avec votre représentant commercial régional d'EastGen.

Insemination Service: Keep this list by your phone. Call EastGen's dispatch to find out which Premier Program Genomic Sires will be available today.

Service d'insémination : Gardez cette liste près de votre téléphone. Appelez le service de répartition d'EastGen pour savoir quels taureaux génomiques du programme Premier seront disponibles aujourd'hui.

To reference individual extended pedigrees on each bull please go to www.eastgen.ca and click on Premier Program button on the home page.

Pour accéder à la généalogie individuelle de chaque taureau, veuillez vous rendre à www.eastgen.ca et cliquer sur bouton du Programme Premier dans la page d'accueil.



You Pay * \$20



2nd Dam:
Pine-Tree 2149 Robst 4846



Retail: \$35

You Pay * \$14



Retail: \$35

You Pay * \$14



CLAYNOOK DUPONT

0200HO11290 HOCANM12731118

SIRE: PROGENESIS FORTUNE
DAM: CLAYNOOK DEWDROP MONTEREY
MGS: VIEW-HOME MONTEREY
MGGs: CROTEAU LESPERRON UNIX

GPA LPI/IPV MPG +3427 PRO\$ \$2457
M/L +846 F/G +63 (+0.27) P +48 (+0.17)
Conf. +13 Calving Ability/Apt. au vêlage 102
Mastitis Resistance/Résistance à la mammite 108

STANTONS HORSEPOWER

0200HO11463 HO840M3147223681

SIRE: WELCOME-TEL BRENNAN 3158
DAM: VIEW-HOME UNO HOPE
MGS: AMIGHETTI NUMERO UNO
MGGs: ROYLANE SOCRA ROBUST

GPA LPI/IPV MPG +3314 PRO\$ \$2462
M/L +1381 F/G +83 (+0.29) P +66 (+0.18)
Conf. +12 Calving Ability/Apt. au vêlage 103
Mastitis Resistance/Résistance à la mammite 100

PROGENESIS OMEGA

0200HO11217 HOCANM12857765

SIRE: BACON-HILL PETY MODESTY
DAM: PROGENESIS DENVER OOBLECK
MGS: MR MOGUL DENVER 1426
MGGs: PINE-TREE ALTAOAK

GPA LPI/IPV MPG +3330 PRO\$ \$2501
M/L +1721 F/G +91 (+0.23) P +71 (+0.13)
Conf. +11 Calving Ability/Apt. au vêlage 103
Mastitis Resistance/Résistance à la mammite 101

Premier Program

April / avril 2019

Technician's Choice ⇒ Genomax Plus = High Fertility + Calving Ease

You Pay \$16



SANDY-VALLEY PISTON

0200HO10854 HO840M3014562212

SIRE: S-S-I MONTROSS JEDI
DAM: SANDY-VALLEY BL PARADISE
MGS: DE-SU 11236 BALISTO

GPA LPI/IPV MPG +3140 PRO\$ \$2198
M/L +1058 F/G +70 (+0.30) P +63 (+0.24)
Conf. +7 Mastitis Resistance/
Résistance à la mammite 106
Calving Ability/Apt. au vêlage 101 Rel 87%
Bull Fertility/ Fertilité du taureau 60 Rel 80%

You Pay \$16



WESTCOAST HALCYON

0200HO10833 HOCANM12371148

SIRE: MELARRY MACK ALCO
DAM: COOKIECUTTER HANDRACE
MGS: CLEAR-ECHO LEXOR RACER

GPA LPI/IPV MPG +3108 PRO\$ \$2323
M/L +1364 F/G +84 (+0.29) P +53 (+0.07)
Conf. +7 Mastitis Resistance/
Résistance à la mammite 106
Calving Ability/Apt. au vêlage 107 Rel 78%
Bull Fertility/ Fertilité du taureau 60 Rel 29%

ELITE PRO\$



You Pay \$16

"While supplies last"

PROGENESIS PYRAMID

0200HO11297 HOCANM12948909

SIRE: WESTCOAST GUARANTEE
DAM: SYNERGY RUBICON PERFECT
MGS: EDG RUBICON

GPA LPI/IPV MPG +3559 PRO\$ \$3050
M/L +1435 F/G +114 (+0.55) P +80 (+0.30)
Conf. +6 Calving Ability/Apt. au vêlage 106
Mastitis Resistance/Résistance à la mammite 106

ELITE TYPE



You Pay \$30

"While supplies last"

WALNUTLAWN SKYHIGH

0200HO11379 HOCANM12508170

SIRE: LINDENRIGHT MILEHIGH
DAM: WALNUTLAWN AVALANCHE SKYE
MGS: DYMENTHOLM MR APPLES AVALANCHE

GPA LPI/IPV MPG +2933 PRO\$ \$1520
M/L +520 F/G +12 (-0.06) P +20 (+0.04)
Conf. +20 Calving Ability/Apt. au vêlage 94
Mastitis Resistance/Résistance à la mammite 109

Designations Désignations	EastGen Invested in your future. Engagé à fond dans votre avenir.		Premier Program Programme Premier GPA/MPG - CDN*12/18		Production							Conformation, Health & Management / Caractères de santé et de fertilité											
	Code / Code	Sire MGS / Père GPM	GPA LPI IPV MPG	Pro \$	Milk / Lait (kg)	Fat / Gras (kg)	% Dev. / Différ.	Protein (kg) Prot.	% Dev. / Différ.	Conformation	Mamm Syst. Mamm.	F&L Pieds et mbres	Dairy Strength Puissance laitière	Rump / Croupe	Herd Life Durée de vie	Mastitis Resistance Résistance à la mammite	Dau Fertility Fertilité des filles	Milking Speed Vit. traite	Milking Temp. Temp. traite	Calving Ability Apt. au vêlage	Dau Calving Ability Apt. des filles au vêlage	Bull Fertility Fertilité du taureau	
	0200H011290	Claynook DUPONT	Fortune x Monterey	3427	2457	846	63	.27	48	.17	13	15	8	4	1	110	108	111	99	104	102	108	n/a
	0200H011217	Progenesis ONEGA	Modesty x Denver	3330	2501	1721	91	.23	71	.13	11	10	10	5	0	107	101	103	105	103	103	110	n/a
	0200H011463	Stantons HORSEPOWER	Brennan x Numero Uno	3314	2462	1381	83	.29	66	.18	12	11	7	8	4	106	100	107	106	104	103	109	n/a
Technician's Choice ⇒ Genomax Plus = High Fertility + Calving Ease																							
	0200H010854	Sandy-Valley PISTON	Jedi x Balisto	3140	2198	1058	70	.30	63	.24	7	8	2	6	-2	105	106	108	100	103	101	104	60
	0200H010833	Westcoast HALCYON	Alco x Racer	3108	2323	1364	84	.29	53	.07	7	6	2	3	1	108	106	109	104	102	107	108	60
Genomax™																							
	0200H011297	Progenesis PYRAMID	Guarantee x Rubicon	3559	3050	1435	114	.55	80	.30	6	5	8	2	5	112	106	112	102	102	106	114	n/a
	0200H011379	Walnutlawn SKYHIGH	Milehigh x Avalanche	2933	1520	520	12	-.06	20	.04	20	17	13	13	12	105	109	95	92	107	94	104	n/a

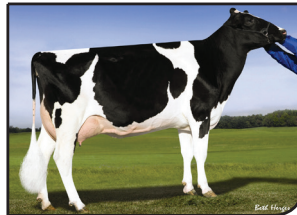
Bull Dams **Immunity+** **Fertility First** **Robot Ready** **Repromax** **HealthSmart** **Calving Ease** **A2A2** **Genomax**

2nd Dam of **Dupont**



CLAYNOOK DIVINITY UNIX
VG-88-3YR-CAN
03-04 305 12151M 615F 5.1% 467P 3.8%

2nd Dam of **Horsepower**



PINE-TREE 2149ROBST 4846
VG-87-7YR-USA 1*(0/8)
02-04 305 12297M 597F 4.9% 417P 3.4%

Dam of **Onega**



PROGENESIS DENVER OOBLECK
GP-84-2YR-USA

Dam of **Piston**



SANDY-VALLEY BL PARADISE
VG-85-2YR-USA

3rd Dam of **Halcyon**



COOKIECUTTER MOM HALO
VG-88-2YR-USA
02-00 305 14093M 729F 5.2% 510P 3.6%

Dam of **Pyramid**



SYNERGY RUBICON PERFECT
GP-84-2YR-USA
02-06 305 8342M 435F 5.2% 323P 3.9%

3rd Dam of **Skyhigh**



WALNUTLAWN MCCUTCHEN SUMMER
EX-93-5YR-CAN EX-92-3YR-USA 3*(0/17)
01-10 305 10438M 476F 4.6% 336P 3.2%